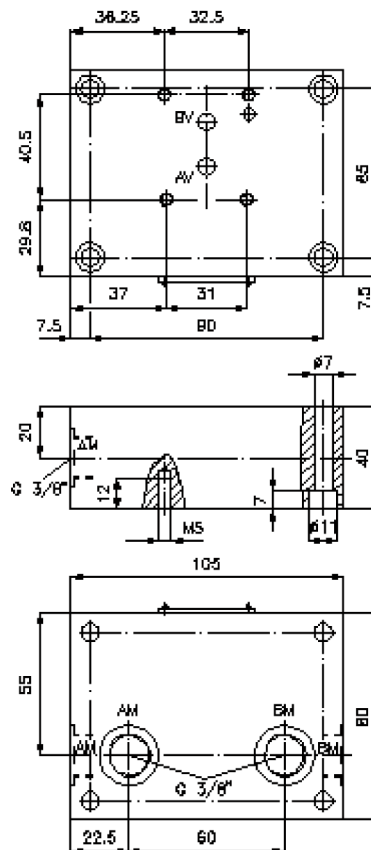
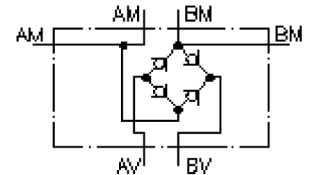


Stromgleichrichter NG 6 (Plattenaufbau)

SGA-06.-B..

IZ-310-201-00

(Änderungen vorbehalten)



Stromgleichrichter NG 6 (Plattenaufbau)

SGA-06.-B..



Motrac Hydraulik GmbH
Siemensring 87 - D-47877 Willich
fon +49-(0)2154-8162.0 - fax +49-(0)2154-8162.499
e-mail info.miw@motracindustries.com
internet www.motracindustries.com

IZ-310-201-00

(Änderungen vorbehalten)



Bestell-Beispiel:

SGA - 06A - B02

A

B

C

Typen-Schlüssel:

A Geräteausführung

Stromgleichrichter-Platte
Plattenaufbau

B Baugröße und Werkstoff

06A = Alu (F37)
06S = Stahl (9SMnPb28K bzw. GGG-40)

C Gewindeanschlussgröße

B02 = G 1/4"
B03 = G 3/8"

Technische Daten:

Nenndruck: 250 bar (A)
350 bar (S)

Nennstrom: 30 l/min

Gewicht: 0,9 / 2,1 kg (A/S)