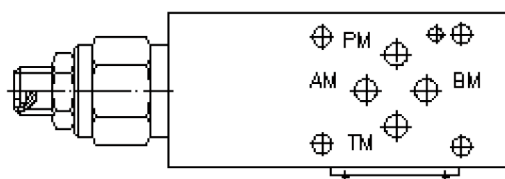
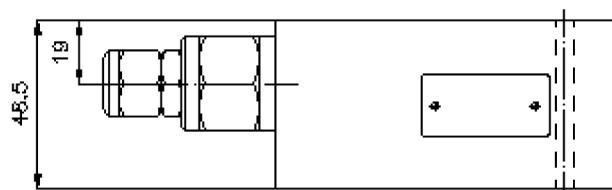
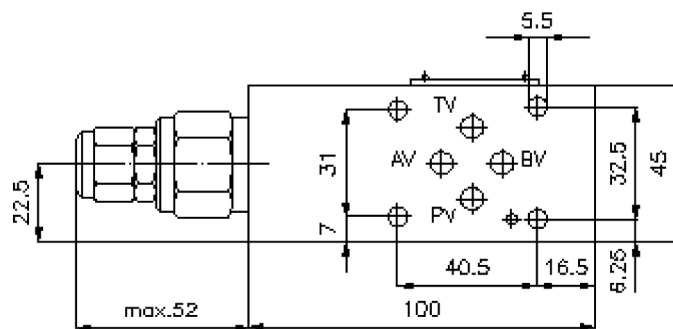
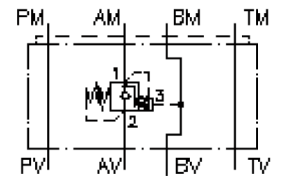


# Senkbrems-Lasthalte-Ventil NG 6 ((Zwischenplatte) in A)

SBLZ-06.-AP.C/..

**IZ-520-250-00**

(Änderungen vorbehalten)



# Senkbrems-Lasthalte-Ventil NG 6 ((Zwischenplatte) in A)

SBLZ-06.-AP.C/..



Motrac Hydraulik GmbH  
Siemensring 87 - D-47877 Willich  
fon +49-(0)2154-8162.0 - fax +49-(0)2154-8162.499  
e-mail info.miw@motracindustries.com  
internet www.motracindustries.com

IZ-520-250-00

(Änderungen vorbehalten)



## Bestell-Beispiel:

SBLZ - 06A - A PA C / 50  
| | | | | |  
**A** **B** **C** **D** **E** **F**

## Typen-Schlüssel:

- |  |  |
|--|--|
| <p><b>A</b> <b>Geräteausführung</b><br/>Senkbrems-Lasthalte-Ventil<br/>mit Lochbild DIN 24340 Form A<br/>Zwischenplattenbauweise</p> <p><b>B</b> <b>Baugrösse und Werkstoff</b><br/>06A = Alu (F37)<br/>06S = Stahl (9SMnPb28K bzw. GGG-40)</p> <p><b>C</b> <b>Ausführungsfunktion</b><br/>A = in A wirkend</p> <p><b>D</b> <b>Senkbremsventil (Öffnungsverhältnis 4:1)</b><br/>PA = CBPA-10.-... (ohne Kolbendichtung)<br/>PS = CBPS-10.-... (mit Kolbendichtung)</p> | <p><b>E</b> <b>Einstellart</b><br/>C = Verschlusskappe<br/>S = Schraubenspindel</p> <p><b>F</b> <b>Druckstufen (CBPA, CBPS)</b><br/>15 = 7,0 - 105 bar<br/>30 = 21,0 - 210 bar<br/>50 = 35,0 - 350 bar</p> |
|--|--|

## Technische Daten:

- Nenndruck:** 350 bar (S)  
250 bar (A)
- Nennstrom:** 60 l/min
- Gewicht:** 0,9 / 2, 2 kg (A/S)
- Senkbrems-Lasthalte-Ventil:** CBP.-10.-... siehe Massblatt-Nr.: [CC-410-101-00](#)
- Zum Lieferumfang gehören:** DT-06 = Dichtungsträger mit einvulkanisiertem O-Ring (Viton FPM)