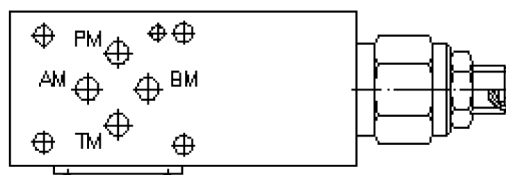
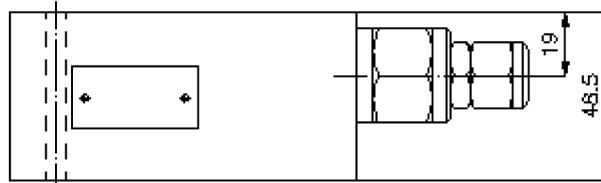
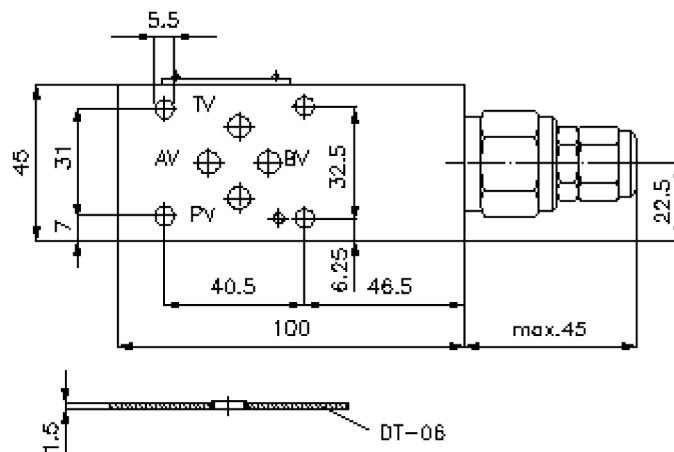
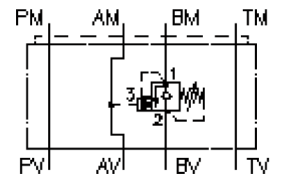


Senkbrems-Lasthalte-Ventil NG 6 ((Zwischenplatte) in B)

SBLZ-06.-BP.C/..

IZ-520-251-00

(Änderungen vorbehalten)



Senkbrems-Lasthalte-Ventil NG 6 ((Zwischenplatte) in B)

SBLZ-06.-BP.C/..



Motrac Hydraulik GmbH
Siemensring 87 - D-47877 Willich
fon +49-(0)2154-8162.0 - fax +49-(0)2154-8162.499
e-mail info.miw@motracindustries.com
internet www.motracindustries.com

IZ-520-251-00

(Änderungen vorbehalten)



Bestell-Beispiel:

SBLZ - 06A - B PA C / 50
| | | | | |
A **B** **C** **D** **E** **F**

Typen-Schlüssel:

- | | |
|---|--|
| A Geräteausführung
Senkbrems-Lasthalte-Ventil
mit Lochbild DIN 24340 Form A
Zwischenplattenbauweise | E Einstellart
C = Verschlusskappe
S = Schraubenspindel |
| B Baugrösse und Werkstoff
06A = Alu (F37)
06S = Stahl (9SMnPb28K bzw. GGG-40) | F Druckstufen (CBPA, CBPS)
15 = 7,0 - 105 bar
30 = 21,0 - 210 bar
50 = 35,0 - 350 bar |
| C Ausführungsfunktion
B = in B wirkend | |
| D Senkbremsventil (Öffnungsverhältnis 4:1)
PA = CBPA-10.-.. (ohne Kolbendichtung)
PS = CBPS-10.-.. (mit Kolbendichtung) | |

Technische Daten:

- Nenndruck:** 350 bar (S)
250 bar (A)
- Nennstrom:** 60 l/min
- Gewicht:** 0,9 / 2, 2 kg (A/S)
- Senkbrems-Lasthalte-Ventil:** CBP.-10.-.. siehe Massblatt-Nr.: CC-410-101-00
- Zum Lieferumfang gehören:** DT-06 = Dichtungsträger mit einvulkanisiertem O-Ring (Viton FPM)