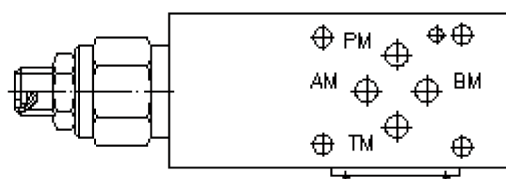
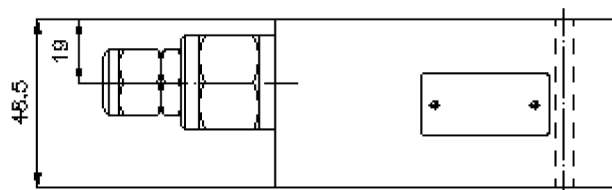
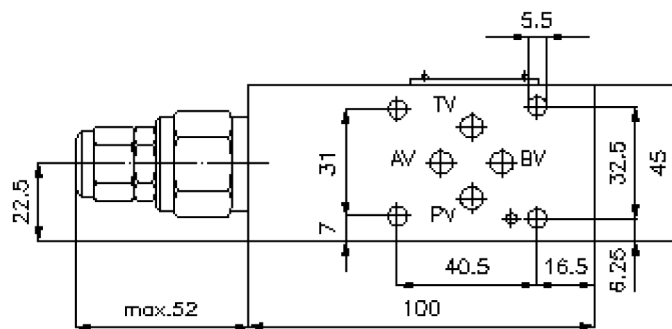
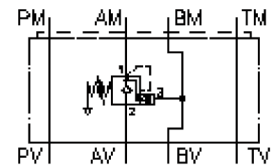


# Senkbrems-Lasthalte-Ventil NG 6 ((Zwischenplatte) in A (Federr. entl.))

SBLZ-06.-APGC/..

IZ-520-253-00

(Änderungen vorbehalten)



# Senkbrems-Lasthalte-Ventil NG 6 ((Zwischenplatte) in A (Federr. entl.))

SBLZ-06.-APGC/..



Motrac Hydraulik GmbH  
Siemensring 87 - D-47877 Willich  
fon +49-(0)2154-8162.0 - fax +49-(0)2154-8162.499  
e-mail info.miw@motracindustries.com  
internet www.motracindustries.com

IZ-520-253-00

(Änderungen vorbehalten)



## Bestell-Beispiel:

SBLZ - 06A - A PG C / 50  
| | | | | |  
**A** **B** **C** **D** **E** **F**

## Typen-Schlüssel:

- |  |  |
|--|--|
| <b>A</b> <b>Geräteausführung</b><br>Senkbrems-Lasthalte-Ventil<br>mit Lochbild DIN 24340 Form A<br>Zwischenplattenbauweise | <b>D</b> <b>Senkbremsventil (Öffnungsverhältnis 4:1)</b><br>PG = CBPG-10.-.. (Federraum entlüftet)     |
| <b>B</b> <b>Baugröße und Werkstoff</b><br>06A = Alu (F37)<br>06S = Stahl (9SMnPb28K bzw. GGG-40)                           | <b>E</b> <b>Einstellart</b><br>C = Verschlusskappe<br>S = Schraubenspindel                             |
| <b>C</b> <b>Ausführungsfunktion</b><br>A = in A wirkend  | <b>F</b> <b>Druckstufen (CBPG)</b><br>15 = 7,0 - 105 bar<br>30 = 21,0 - 210 bar<br>50 = 35,0 - 350 bar |

## Technische Daten:

- Nenndruck:** 350 bar (S)  
250 bar (A)
- Nennstrom:** 60 l/min
- Gewicht:** 0,9 / 2, 2 kg (A/S)
- Senkbrems-Lasthalte-Ventil:** CBPG-10.-.. siehe Massblatt-Nr.: [CC-420-101-00](#)
- Zum Lieferumfang gehören:** DT-06 = Dichtungsträger mit einvulkanisiertem O-Ring (Viton FPM)