

Senkbrems-Lasthalte-Ventil NG 10 ((Zwischenplatte) in A)

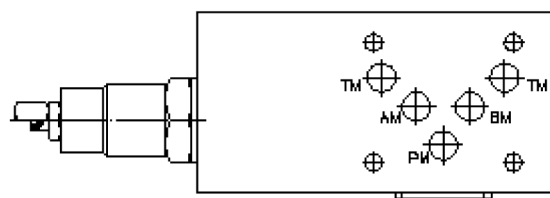
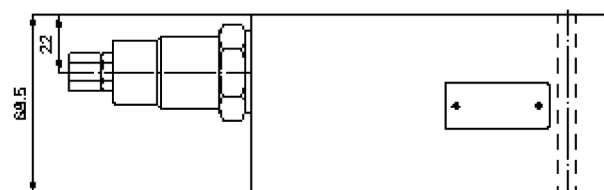
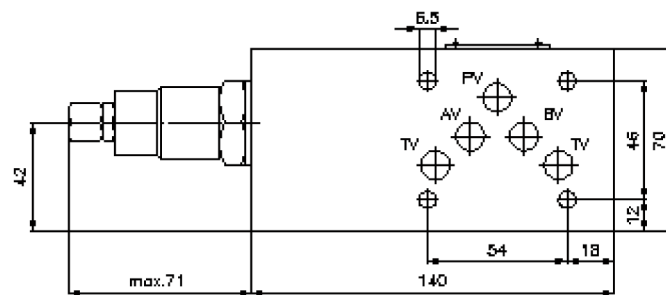
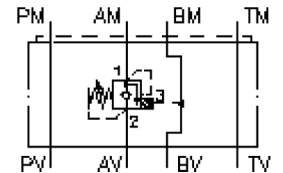
SBLZ-10.-A..CA/..



Motrac Hydraulik GmbH
Siemensring 87 - D-47877 Willich
fon +49-(0)2154-8162.0 - fax +49-(0)2154-8162.499
e-mail info.miw@motracindustries.com
internet www.motracindustries.com

IZ-530-400-00

(Änderungen vorbehalten)



Senkbrems-Lasthalte-Ventil NG 10 ((Zwischenplatte) in A)

SBLZ-10.-A..CA/..



Motrac Hydraulik GmbH
Siemensring 87 - D-47877 Willich
fon +49-(0)2154-8162.0 - fax +49-(0)2154-8162.499
e-mail info.miw@motracindustries.com
internet www.motracindustries.com

IZ-530-400-00

(Änderungen vorbehalten)



Bestell-Beispiel:

SBLZ - 10A - A 01 C A / 50
| | | | | | |
A **B** **C** **D** **E** **F** **G**

Typen-Schlüssel:

- | | |
|---|---|
| <p>A Geräteausführung
Senkbrems-Lasthalte-Ventil
mit Lochbild DIN 24340 Form A
Zwischenplattenbauweise</p> <p>B Baugröße und Werkstoff
10A = Alu (F37)
10S = Stahl (9SMnPb28K bzw. GGG-40)</p> <p>C Ausführungsfunktion
A = in A wirkend (Ablauf)</p> | <p>D Senkbremsventil
01 = CBV1-12.-.. (Öffnungsverhältnis 4:1)
02 = CBV2-12.-.. (Öffnungsverhältnis 10:1)</p> <p>E Einstellart
C = Verschlusskappe</p> <p>F Öffnungsdruck des Rückschlagventils
A = 1,4 bar</p> <p>G Druckstufen (CBV1 + CBV2)
30 = 62,0 - 210 bar
50 = 186,0 - 350 bar</p> |
|---|---|

Technische Daten:

- Hinweis:** Links-Drehung (entgegen Uhrzeigersinn) = Druckerhöhung
Rechts-Drehung (im Uhrzeigersinn) = Druckminderung
- Nenndruck:** 250 bar (A)
350 bar (S)
- Nennstrom:** 114 l/min
- Gewicht:** 2,1 / 4,4 kg (A/S)
- Senkbrems-Lasthalte-Ventil:** CBV1-12.-.. bzw. CBV2-12.-.. siehe Massblatt-Nr.: [MC-410-121-00](#)
- Zum Lieferumfang gehören:** DT-10 = Dichtungsträger mit einvulkanisiertem O-Ring (Viton FPM)