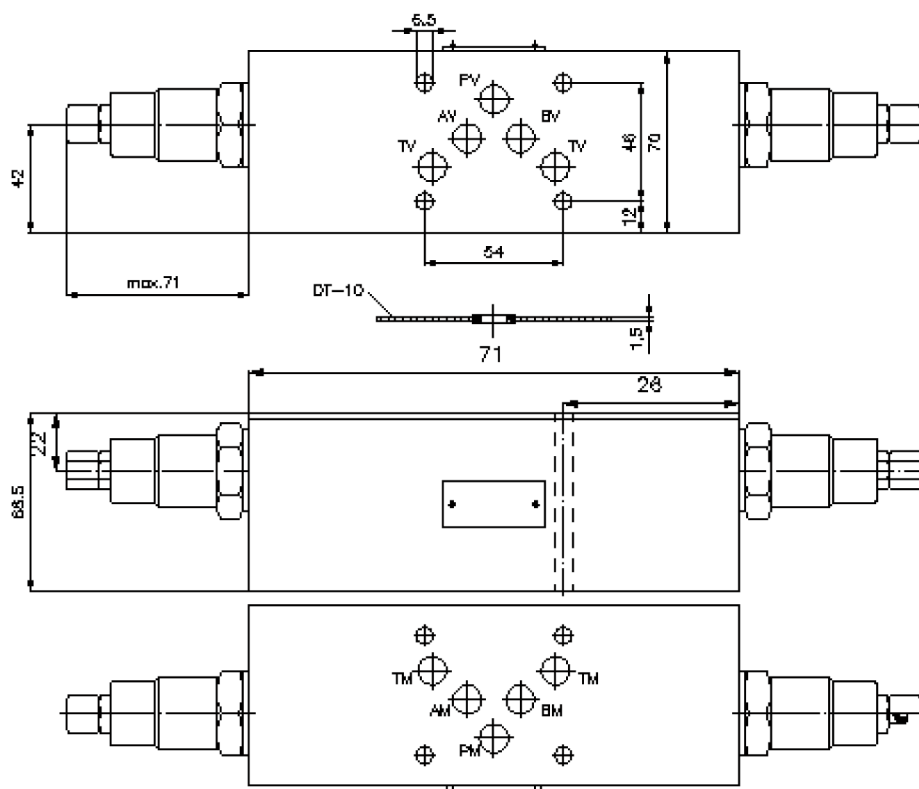
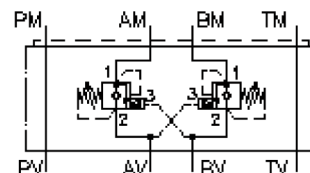


Senkbrems-Lasthalte-Ventil NG 10 ((Zwischenplatte) in A+B)

SBLZ-10.-A+B..CA/..



Senkbrems-Lasthalte-Ventil NG 10 ((Zwischenplatte) in A+B)

SBLZ-10.-A+B..CA/..



Motrac Hydraulik GmbH
Siemensring 87 - D-47877 Willich
fon +49-(0)2154-8162.0 - fax +49-(0)2154-8162.499
e-mail info.mhw@motrac-hydraulics.com
internet www.motrac-hydraulics.com

IZ-530-402-00

(Änderungen vorbehalten)

Bestell-Beispiel:

SBLZ - 10A - A+B 01 C A / 50
| | | | | | |
A **B** **C** **D** **E** **F** **G**

Typen-Schlüssel:

- | | |
|--|--|
| A Geräteausführung
Senkbrems-Lasthalte-Ventil
mit Lochbild DIN 24340 Form A
Zwischenplattenbauweise | D Senkbremsventil
01 = CBV1-12.-.. (Öffnungsverhältnis 4:1)
02 = CBV2-12.-.. (Öffnungsverhältnis 10:1) |
| B Baugröße und Werkstoff
10A = Alu (F37)
10S = Stahl (9SMnPb28K bzw. GGG-40) | E Einstellart
C = Verschlusskappe |
| C Ausführungsfunktion
A+B = in A und B wirkend | F Öffnungsdruck des Rückschlagventils
A = 1,4 bar |
| | G Druckstufen (CBV1 + CBV2)
30 = 62,0 - 210 bar
50 = 186,0 - 350 bar |

Technische Daten:

- | | |
|------------------------------------|--|
| Hinweis: | Links-Drehung (entgegen Uhrzeigersinn) = Druckerhöhung
Rechts-Drehung (im Uhrzeigersinn) = Druckminderung |
| Nenndruck: | 250 bar (A)
350 bar (S) |
| Nennstrom: | 114 l/min |
| Gewicht: | 2,8 / 6, 6 kg (A/S) |
| Senkbrems-Lasthalte-Ventil: | CBV1-12.-.. bzw. CBV2-12.-.. siehe Massblatt-Nr.: MC-410-121-00 |
| Zum Lieferumfang gehören: | DT-10 = Dichtungsträger mit einvulkanisiertem O-Ring (Viton FPM) |