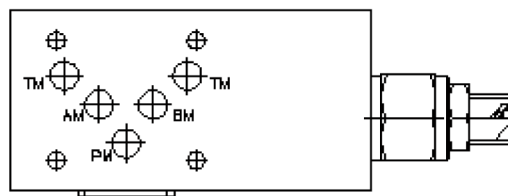
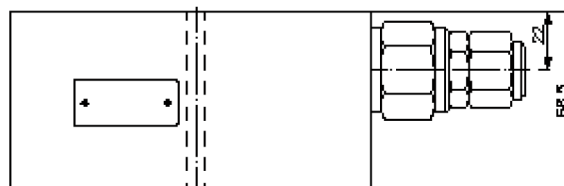
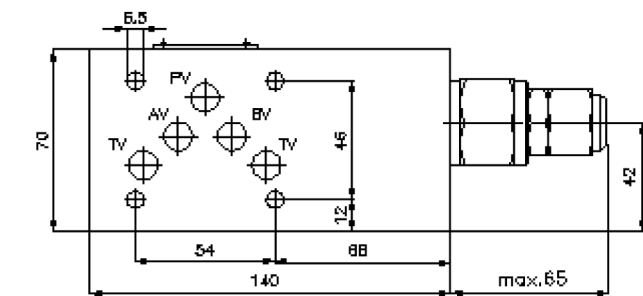
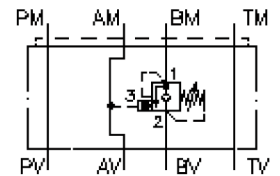


Senkbrems-Lasthalte-Ventil NG 10 ((Zwischenplatte) in B) SBLZ-10.-BP.C/..

IZ-530-451-00

(Änderungen vorbehalten)



Senkbrems-Lasthalte-Ventil NG 10 ((Zwischenplatte) in B)

SBLZ-10.-BP.C/..



Motrac Hydraulik GmbH
Siemensring 87 - D-47877 Willich
fon +49-(0)2154-8162.0 - fax +49-(0)2154-8162.499
e-mail info.miw@motracindustries.com
internet www.motracindustries.com

IZ-530-451-00

(Änderungen vorbehalten)



Bestell-Beispiel:

SBLZ - 10A - B PA C / 30
| | | | |
A **B** **C** **D** **E** **F**

Typen-Schlüssel:

- | | | | |
|----------|--|----------|---|
| A | Geräteausführung Senkbrems-Lasthalte-Ventil mit Lochbild DIN 24340 Form A Zwischenplattenbauweise | E | Einstellart C = Verschlusskappe S = Schraubenspindel |
| B | Baugröße und Werkstoff 10A = Alu (F37) 10S = Stahl (9SMnPb28K bzw. GGG-40) | F | Druckstufen (CBPA, CBPS) 15 = 7,0 - 105 bar 30 = 21,0 - 210 bar 40 = 41,4 - 276 bar |
| C | Ausführungsfunktion B = in B wirkend (Ablauf) | | |
| D | Senkbremsventil (Öffnungsverhältnis 4:1) PA = CBPA-12.-... (ohne Kolbendichtung) PS = CBPS-12.-... (mit Kolbendichtung) | | |

Technische Daten:

Nenndruck: 250 bar (A)
275 bar (S)

Nennstrom: 120 l/min

Gewicht: 2,1 / 4,4 kg (A/S)

Senkbrems-Lasthalte-Ventil: CBP.-12.-... siehe Massblatt-Nr.: [CC-410-121-00](#)

Zum Lieferumfang gehören: DT-10 = Dichtungsträger mit einvulkanisiertem O-Ring (Viton FPM)