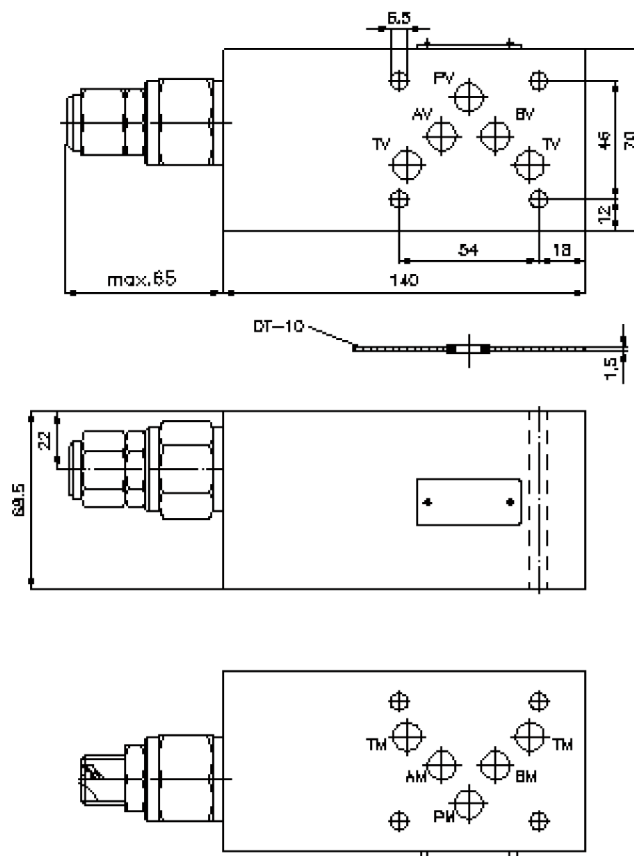
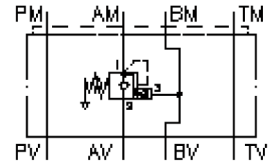


Senkbrems-Lasthalte-Ventil NG 10 ((Zwischenplatte) in A (Federr. entl.))

SBLZ-10.-APGC/..

IZ-530-453-00

(Änderungen vorbehalten)



Senkbrems-Lasthalte-Ventil NG 10 ((Zwischenplatte) in A (Federr. entl.))

SBLZ-10.-APGC/..



Motrac Hydraulik GmbH
Siemensring 87 - D-47877 Willich
fon +49-(0)2154-8162.0 - fax +49-(0)2154-8162.499
e-mail info.miw@motracindustries.com
internet www.motracindustries.com

IZ-530-453-00

(Änderungen vorbehalten)



Bestell-Beispiel:

SBLZ - 10A - A PG C / 30
| | | | | |
A **B** **C** **D** **E** **F**

Typen-Schlüssel:

- | | |
|--|---|
| <p>A Geräteausführung
Senkbrems-Lasthalte-Ventil
mit Lochbild DIN 24340 Form A
Zwischenplattenbauweise</p> <p>B Baugrösse und Werkstoff
10A = Alu (F37)
10S = Stahl (9SMnPb28K bzw. GGG-40)</p> <p>C Ausführungsfunktion
A = in A wirkend (Ablauf)</p> | <p>D Senkbremsventil (Öffnungsverhältnis 4:1)
PG = CBPG-12.-.. (Federraum entlüftet)</p> <p>E Einstellart
C = Verschlusskappe
S = Schraubenspindel</p> <p>F Druckstufen (CBPG)
15 = 7,0 - 105 bar
30 = 21,0 - 210 bar
40 = 41,4 - 276 bar</p> |
|--|---|

Technische Daten:

Nenndruck: 250 bar (A)
275 bar (S)

Nennstrom: 120 l/min

Gewicht: 2,1 / 4,4 kg (A/S)

Senkbrems-Lasthalte-Ventil: CBPG-12.-.. siehe Massblatt-Nr.: [CC-420-121-00](#)

Zum Lieferumfang gehören: DT-10 = Dichtungsträger mit einvulkanisiertem O-Ring (Viton FPM)