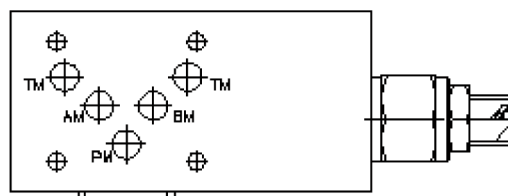
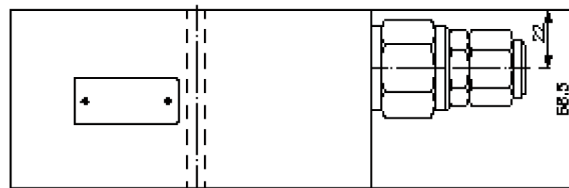
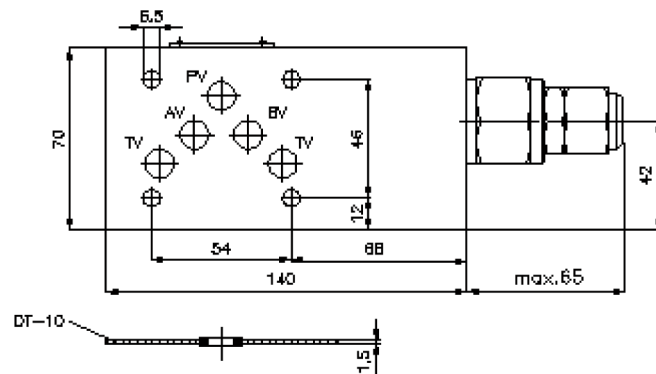
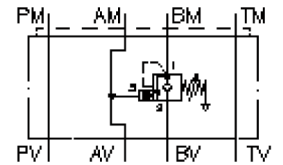


Senkbrems-Lasthalte-Ventil NG 10 ((Zwischenplatte) in B (Federr. entl.)) SBLZ-10.-BPGC/..

IZ-530-454-00

(Änderungen vorbehalten)



Senkbrems-Lasthalte-Ventil NG 10 ((Zwischenplatte) in B (Federr. entl.))

SBLZ-10.-BPGC/..



Motrac Hydraulik GmbH
Siemensring 87 - D-47877 Willich
fon +49-(0)2154-8162.0 - fax +49-(0)2154-8162.499
e-mail info.miw@motracindustries.com
internet www.motracindustries.com

IZ-530-454-00

(Änderungen vorbehalten)



Bestell-Beispiel:

SBLZ - 10A - B PG C / 30
| | | | | |
A **B** **C** **D** **E** **F**

Typen-Schlüssel:

- | | |
|--|--|
| A Geräteausführung
Senkbrems-Lasthalte-Ventil
mit Lochbild DIN 24340 Form A
Zwischenplattenbauweise | D Senkbremsventil (Öffnungsverhältnis 4:1)
PG = CBPG-12.-.. (Federraum entlüftet) |
| B Baugröße und Werkstoff
10A = Alu (F37)
10S = Stahl (9SMnPb28K bzw. GGG-40) | E Einstellart
C = Verschlusskappe
S = Schraubenspindel |
| C Ausführungsfunktion
B = in B wirkend (Ablauf) | F Druckstufen (CBPG)
15 = 7,0 - 105 bar
30 = 21,0 - 210 bar
40 = 41,4 - 276 bar |

Technische Daten:

- | | |
|------------------------------------|--|
| Nenndruck: | 250 bar (A)
275 bar (S) |
| Nennstrom: | 120 l/min |
| Gewicht: | 2,1 / 4,4 kg (A/S) |
| Senkbrems-Lasthalte-Ventil: | CBPG-12.-.. siehe Massblatt-Nr.: CC-420-121-00 |
| Zum Lieferumfang gehören: | DT-10 = Dichtungsträger mit einvulkanisiertem O-Ring (Viton FPM) |