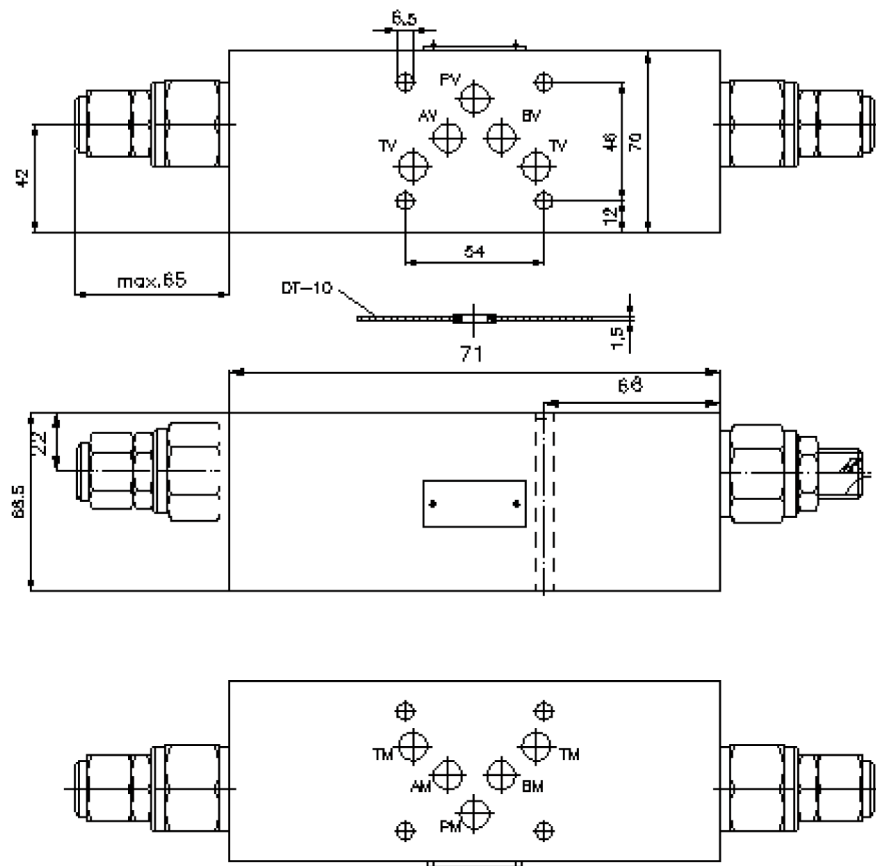
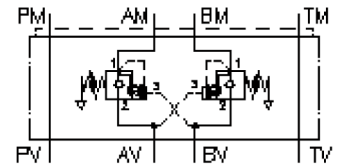


# Senkbrems-Lasthalte-Ventil NG 10 ((Zwischenplatte) in A+B (Federr. entl.))

SBLZ-10.-A+BPGC/..

IZ-530-455-00

(Änderungen vorbehalten)



# Senkbrems-Lasthalte-Ventil NG 10 ((Zwischenplatte) in A+B (Federr. entl.))

SBLZ-10.-A+BPGC/..



Motrac Hydraulik GmbH  
Siemensring 87 - D-47877 Willich  
fon +49-(0)2154-8162.0 - fax +49-(0)2154-8162.499  
e-mail info.miw@motracindustries.com  
internet www.motracindustries.com

IZ-530-455-00

(Änderungen vorbehalten)



## Bestell-Beispiel:

SBLZ - 10A - A+B PG C / 30  
| | | | | |  
**A** **B** **C** **D** **E** **F**

## Typen-Schlüssel:

- |  |   |
|--|---|
| <p><b>A</b> <b>Geräteausführung</b><br/>Senkbrems-Lasthalte-Ventil<br/>mit Lochbild DIN 24340 Form A<br/>Zwischenplattenbauweise</p> <p><b>B</b> <b>Baugröße und Werkstoff</b><br/>10A = Alu (F37)<br/>10S = Stahl (9SMnPb28K bzw. GGG-40)</p> <p><b>C</b> <b>Ausführungsfunktion</b><br/>A+B = in A und B wirkend</p> | <p><b>D</b> <b>Senkbremsventil (Öffnungsverhältnis 4:1)</b><br/>PG = CBPG-12.-.. (Federraum entlüftet)</p> <p><b>E</b> <b>Einstellart</b><br/>C = Verschlusskappe<br/>S = Schraubenspindel</p> <p><b>F</b> <b>Druckstufen (CBPG)</b><br/>15 = 7,0 - 105 bar<br/>30 = 21,0 - 210 bar<br/>40 = 41,4 - 276 bar</p> |
|--|---|

## Technische Daten:

**Nenndruck:** 250 bar (A)  
275 bar (S)

**Nennstrom:** 120 l/min

**Gewicht:** 2,8 / 6, 6 kg (A/S)

**Senkbrems-Lasthalte-Ventil:** CBPG-12.-.. siehe Massblatt-Nr.: CC-420-121-00

**Zum Lieferumfang gehören:** DT-10 = Dichtungsträger mit einvulkanisiertem O-Ring (Viton FPM)