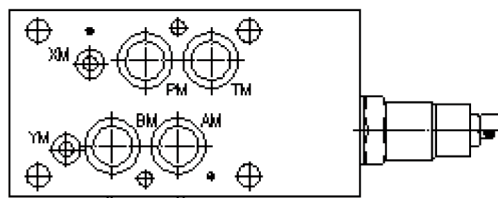
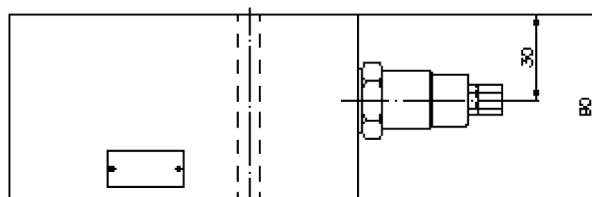
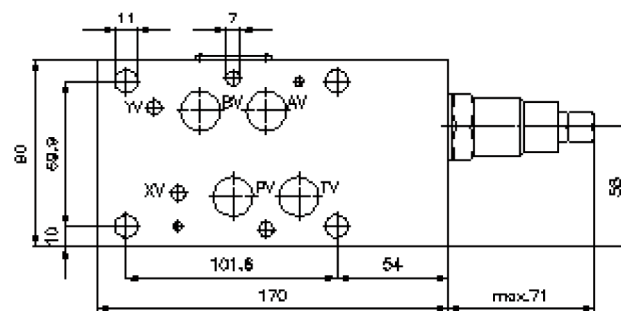
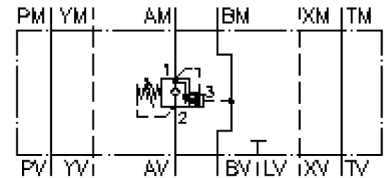


Senkbrems-Lasthalte-Ventil NG 16 ((Zwischenplatte) in A) SBLZ-16.-A..CA/..



Senkbrems-Lasthalte-Ventil NG 16 ((Zwischenplatte) in A)

SBLZ-16.-A..CA/..



Motrac Hydraulik GmbH
Siemensring 87 - D-47877 Willich
fon +49-(0)2154-8162.0 - fax +49-(0)2154-8162.499
e-mail info.miw@motracindustries.com
internet www.motracindustries.com

IZ-530-500-00

(Änderungen vorbehalten)



Bestell-Beispiel:

SBLZ - 16A - A 01 C A / 50
| | | | | | |
A **B** **C** **D** **E** **F** **G**

Typen-Schlüssel:

- | | |
|---|---|
| <p>A Geräteausführung
Senkbrems-Lasthalte-Ventil
mit Lochbild DIN 24340 Form A
Zwischenplattenbauweise</p> <p>B Baugröße und Werkstoff
16A = Alu (F37)
16S = Stahl (9SMnPb28K bzw. GGG-40)
(auf Anfrage)</p> <p>C Ausführungsfunktion
A = in A wirkend (Ablauf)</p> | <p>D Senkbremsventil
01 = CBV1-12.-.. (Öffnungsverhältnis 4:1)
02 = CBV2-12.-.. (Öffnungsverhältnis 10:1)</p> <p>E Einstellart
C = Verschlusskappe</p> <p>F Öffnungsdruck des Rückschlagventils
A = 2,0 bar (standard)
B = 0,30 bar</p> <p>G Druckstufen (CBV1 + CBV2)
30 = 62,0 - 210 bar
50 = 186,0 - 350 bar</p> |
|---|---|

Technische Daten:

- | | |
|------------------------------------|--|
| Hinweis: | Links-Drehung (entgegen Uhrzeigersinn) = Druckerhöhung
Rechts-Drehung (im Uhrzeigersinn) = Druckminderung |
| Nenndruck: | 250 bar (A)
höhere Drücke auf Anfrage |
| Nennstrom: | 114 l/min |
| Gewicht: | 3,7 kg (A/S) |
| Senkbrems-Lasthalte-Ventil: | CBV1-12.-.. bzw. CBV2-12.-.. siehe Massblatt-Nr.: <u>MC-410-121-00</u> |
| Zum Lieferumfang gehören: | 4 St. O-Ring 22.22 x 2.62
2 St. O-Ring 9.19 x 2.62 |