

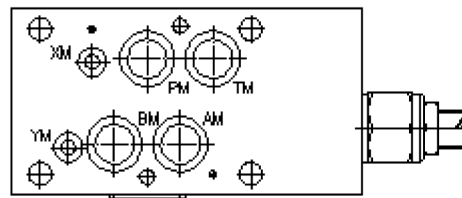
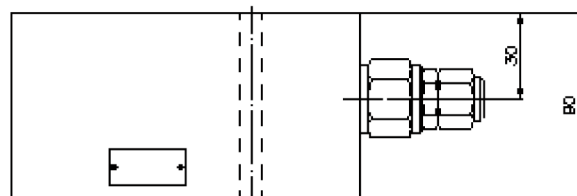
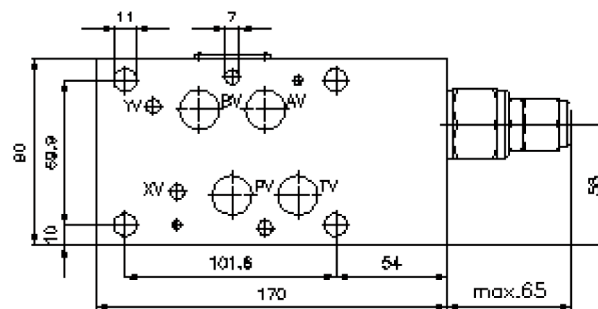
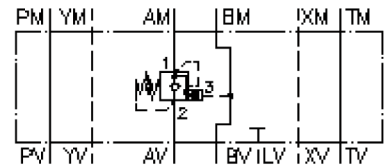
# Senkbrems-Lasthalte-Ventil NG 16 ((Zwischenplatte) in A) SBLZ-16.-AP.C/..



Motrac Hydraulik GmbH  
Siemensring 87 - D-47877 Willich  
fon +49-(0)2154-8162.0 - fax +49-(0)2154-8162.499  
e-mail info.miw@motracindustries.com  
internet www.motracindustries.com

**IZ-530-550-00**

(Änderungen vorbehalten)



# Senkbrems-Lasthalte-Ventil NG 16 ((Zwischenplatte) in A)

SBLZ-16.-AP.C/..



Motrac Hydraulik GmbH  
Siemensring 87 - D-47877 Willich  
fon +49-(0)2154-8162.0 - fax +49-(0)2154-8162.499  
e-mail info.miw@motracindustries.com  
internet www.motracindustries.com

IZ-530-550-00

(Änderungen vorbehalten)



## Bestell-Beispiel:

SBLZ - 16A - A PA C / 30  
| | | | | |  
**A** **B** **C** **D** **E** **F**

## Typen-Schlüssel:

- |   |  |
|---|--|
| <p><b>A</b> <b>Geräteausführung</b><br/>Senkbrems-Lasthalte-Ventil<br/>mit Lochbild DIN 24340 Form A<br/>Zwischenplattenbauweise</p> <p><b>B</b> <b>Baugröße und Werkstoff</b><br/>16A = Alu (F37)<br/>16S = Stahl (9SMnPb28K bzw. GGG-40)</p> <p><b>C</b> <b>Ausführungsfunktion</b><br/>A = in A wirkend</p> <p><b>D</b> <b>Senkbremsventil (Öffnungsverhältnis 4:1)</b><br/>PA = CBPA-12.-.. (ohne Kolbendichtung)<br/>PS = CBPS-12.-.. (mit Kolbendichtung)</p> | <p><b>E</b> <b>Einstellart</b><br/>C = Verschlusskappe<br/>S = Schraubenspindel</p> <p><b>F</b> <b>Druckstufen (CBPA, CBPS)</b><br/>15 = 6,9 - 105 bar<br/>30 = 20,7 - 210 bar<br/>40 = 41,4 - 276 bar</p> |
|---|--|

## Technische Daten:

<b>Nenndruck:</b>	250 bar (A) 275 bar (S)
<b>Nennstrom:</b>	135 l/min
<b>Gewicht:</b>	3,7 kg
<b>Senkbrems-Lasthalte-Ventil:</b>	CBP.-12.-.. siehe Massblatt-Nr.: <a href="#">CC-410-121-00</a>
<b>Zum Lieferumfang gehören:</b>	4 St. O-Ring 22.22 x 2.62 2 St. O-Ring 9.19 x 2.62