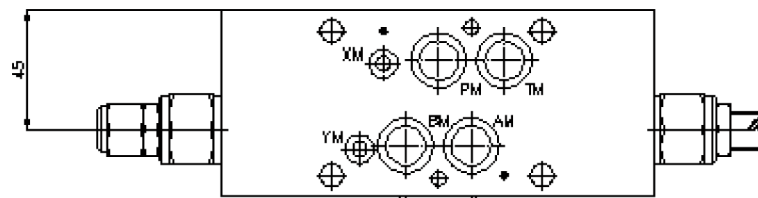
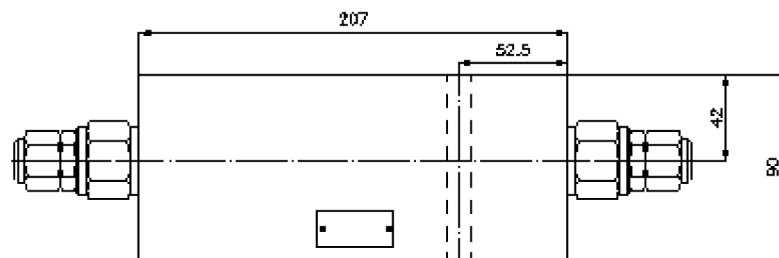
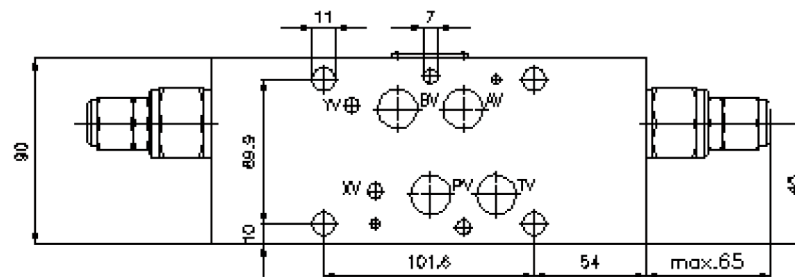
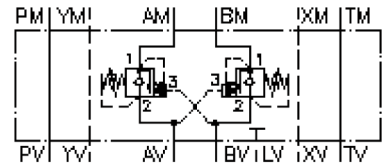


Senkbrems-Lasthalte-Ventil NG 16 ((Zwischenplatte) in A+B)

SBLZ-16.-A+BP.C/..



Senkbrems-Lasthalte-Ventil NG 16 ((Zwischenplatte) in A+B)

SBLZ-16.-A+BP.C/..



Motrac Hydraulik GmbH
Siemensring 87 - D-47877 Willich
fon +49-(0)2154-8162.0 - fax +49-(0)2154-8162.499
e-mail info.miw@motracindustries.com
internet www.motracindustries.com

IZ-530-552-00

(Änderungen vorbehalten)



Bestell-Beispiel:

SBLZ - 16A - A+B PA C / 30
| | | | | |
A **B** **C** **D** **E** **F**

Typen-Schlüssel:

- | | |
|---|--|
| <p>A Geräteausführung Senkbrems-Lasthalte-Ventil mit Lochbild DIN 24340 Form A Zwischenplattenbauweise</p> <p>B Baugröße und Werkstoff 16A = Alu (F37) 16S = Stahl (9SMnPb28K bzw. GGG-40)</p> <p>C Ausführungsfunktion A+B = in A und B wirkend</p> <p>D Senkbremsventil (Öffnungsverhältnis 4:1) PA = CBPA-12.-.. (ohne Kolbendichtung) PS = CBPS-12.-.. (mit Kolbendichtung)</p> | <p>E Einstellart C = Verschlusskappe S = Schraubenspindel</p> <p>F Druckstufen (CBPA, CBPS) 15 = 6,9 - 105 bar 30 = 20,7 - 210 bar 40 = 41,4 - 276 bar</p> |
|---|--|

Technische Daten:

| | |
|------------------------------------|--|
| Nenndruck: | 250 bar (A) 275 bar (S) |
| Nennstrom: | 135 l/min |
| Gewicht: | 4,8 kg |
| Senkbrems-Lasthalte-Ventil: | CBP.-12.-.. siehe Massblatt-Nr.: CC-410-121-00 |
| Zum Lieferumfang gehören: | 4 St. O-Ring 22.22 x 2.62 2 St. O-Ring 9.19 x 2.62 |