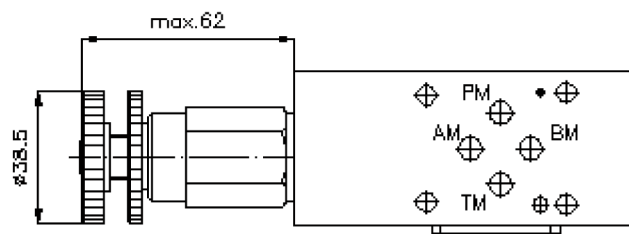
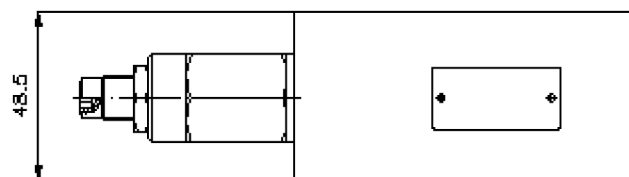
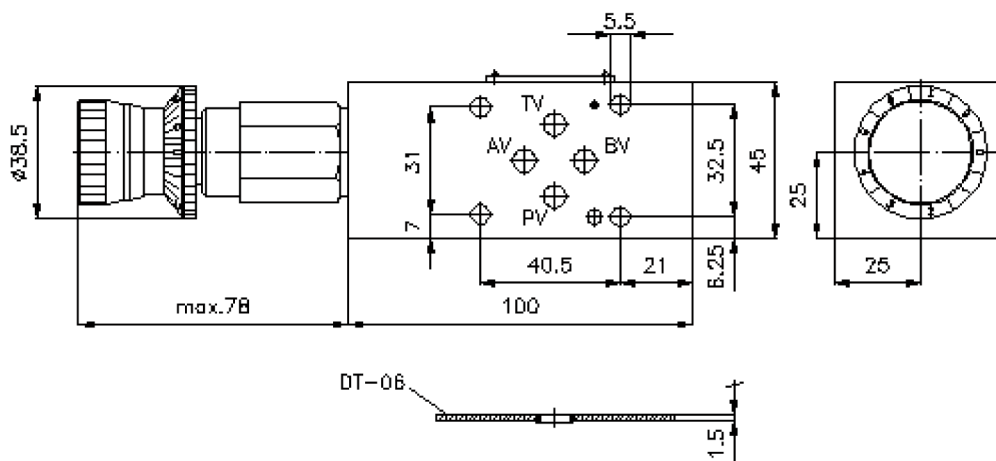
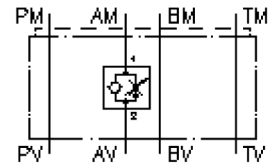


# 2-Wege-Stromregel-Ventil NG 6 ((Zwischenplatte) Ablaufregelung in A)

SR2Z-06.-AR1.



# 2-Wege-Stromregel-Ventil NG 6 ((Zwischenplatte) Ablaufregelung in A)

SR2Z-06.-AR1.



Motrac Hydraulik GmbH  
Siemensring 87 - D-47877 Willich  
fon +49-(0)2154-8162.0 - fax +49-(0)2154-8162.499  
e-mail info.miw@motracindustries.com  
internet www.motracindustries.com

IZ-650-200-00

(Änderungen vorbehalten)



## Bestell-Beispiel:

SR2Z - 06A - A R1 K  
| | | | |  
**A** **B** **C** **D** **E**

## Typen-Schlüssel:

- |  |  |
|--|--|
| <p><b>A</b> <b>Geräteausführung</b><br/>Stromregelventil<br/>mit Umgehungsrückschlagventil<br/>mit Lochbild DIN 24340 Form A<br/>Zwischenplattenbauweise</p> <p><b>B</b> <b>Baugröße und Werkstoff</b><br/>06A = Alu (F37)<br/>06S = Stahl (9SMnPb28K bzw. GGG-40)</p> | <p><b>C</b> <b>Ausführungsfunktion</b><br/>A = in A wirkend</p> <p><b>D</b> <b>Stromregelventil</b><br/>R1 = FAR1-10.-.. siehe Massblatt-Nr.: <u>MF-200-101-00</u></p> <p><b>E</b> <b>Einstellart</b><br/>S = Schraubenspindel<br/>C = Verschlusskappe<br/>K = Handrad<br/>H = Skalenverstellung</p> |
|--|--|

## Technische Daten:

- |                                  |  |
|----------------------------------|--|
| <b>Hinweis:</b>                  | Zulauf- oder Ablaufregelung durch Drehen des Ventils um die Längsachse |
| <b>Nenndruck:</b>                | 250 bar (A)<br>350 bar (S)   |
| <b>Nennstrom:</b>                | 38 l/min   |
| <b>Gewicht:</b>                  | 0,5 / 1, 1 kg (A/S)  |
| <b>Stromregelventil:</b>         | FAR1-10.-.-0-.. siehe Massblatt-Nr.: <u>MF-200-101-00</u>              |
| <b>Zum Lieferumfang gehören:</b> | DT-06 = Dichtungsträger mit einvulkanisiertem O-Ring (Viton FPM)       |