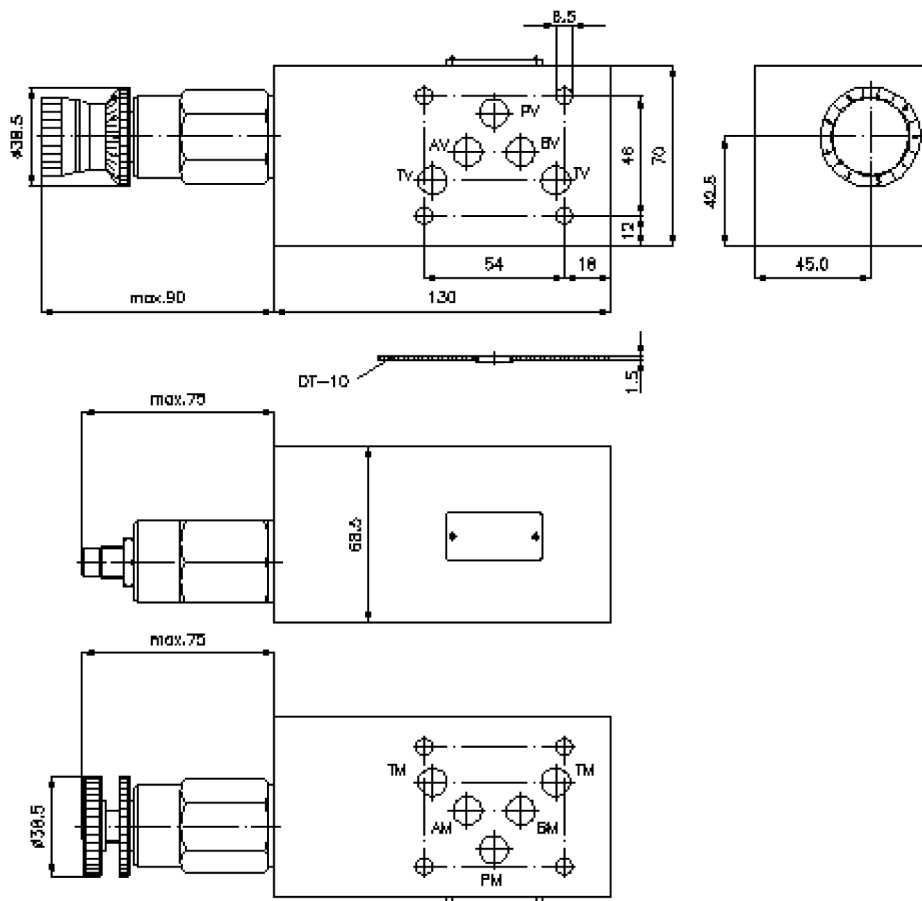
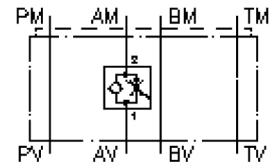


# 2-Wege-Stromregel-Ventil NG 10 ((Zwischenplatte) in A)

SR2Z-10.-AR1.

IZ-650-400-00

(Änderungen vorbehalten)



# 2-Wege-Stromregel-Ventil NG 10 ((Zwischenplatte) in A)

SR2Z-10.-AR1.



Motrac Hydraulik GmbH  
Siemensring 87 - D-47877 Willich  
fon +49-(0)2154-8162.0 - fax +49-(0)2154-8162.499  
e-mail info.miw@motracindustries.com  
internet www.motracindustries.com

IZ-650-400-00

(Änderungen vorbehalten)



## Bestell-Beispiel:

SR2Z - 10A - A R1 K  
| | | | |  
**A** **B** **C** **D** **E**

## Typen-Schlüssel:

- |   |  |
|---|--|
| <b>A</b> <b>Geräteausführung</b><br>Stromregelventil<br>mit Umgehungsrückschlagventil<br>mit Lochbild DIN 24340 Form A<br>Zwischenplattenbauweise | <b>C</b> <b>Ausführungsfunktion</b><br>A = in A wirkend  |
| <b>B</b> <b>Baugröße und Werkstoff</b><br>10A = Alu (F37)<br>10S = Stahl (9SMnPb28K bzw. GGG-40)  | <b>D</b> <b>Stromregelventil</b><br>R1 = FAR1-12.-.. siehe Massblatt-Nr.: <u>MF-200-121-00</u>                     |
|   | <b>E</b> <b>Einstellart</b><br>S = Schraubenspindel<br>C = Verschlusskappe<br>K = Handrad<br>H = Skalenverstellung |

## Technische Daten:

- Hinweis:** Zulauf- oder Ablaufregelung durch Drehen des Ventils um die Längsachse
- Nennndruck:** 250 bar (A)  
350 bar (S)
- Nennstrom:** 115 l/min
- Gewicht:** 1,6 / 4,9 kg (A/S)
- Stromregelventil:** FAR1-12.-.-0-.. siehe Massblatt-Nr.: MF-200-121-00
- Zum Lieferumfang gehören:** DT-10 = Dichtungsträger mit einvulkanisiertem O-Ring (Viton FPM)