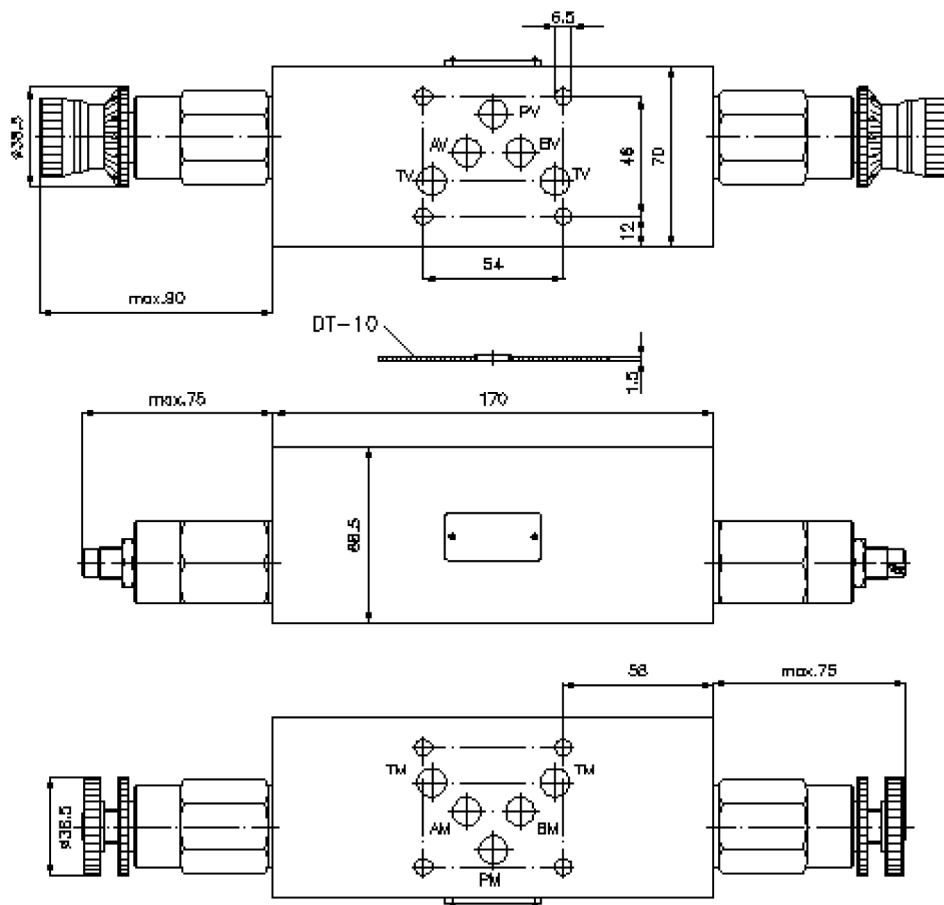
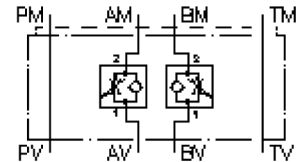


2-Wege-Stromregel-Ventil NG 10 ((Zwischenplatte) in A+B)

SR2Z-10.-A+BR1.

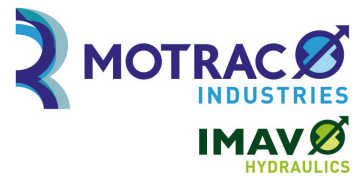
IZ-650-402-00

(Änderungen vorbehalten)



2-Wege-Stromregel-Ventil NG 10 ((Zwischenplatte) in A+B)

SR2Z-10.-A+BR1.



Motrac Hydraulik GmbH
Siemensring 87 - D-47877 Willich
fon +49-(0)2154-8162.0 - fax +49-(0)2154-8162.499
e-mail info.miw@motracindustries.com
internet www.motracindustries.com

IZ-650-402-00

(Änderungen vorbehalten)

Bestell-Beispiel:

SR2Z - 10A - A+B R1 K
| | | | |
A **B** **C** **D** **E**

Typen-Schlüssel:

- | | |
|---|--|
| <p>A Geräteausführung
Stromregelventil
mit Umgehungs Rückschlagventil
mit Lochbild DIN 24340 Form A
Zwischenplattenbauweise</p> <p>B Baugröße und Werkstoff
10A = Alu (F37)
10S = Stahl (9SMnPb28K bzw. GGG-40)</p> | <p>C Ausführungsfunktion
A+B = in A und B wirkend</p> <p>D Stromregelventil
R1 = FAR1-10.-.. siehe Massblatt-Nr.: <u>MF-200-101-00</u></p> <p>E Einstellart
S = Schraubenspindel
C = Verschlusskappe
K = Handrad
H = Skalenverstellung</p> |
|---|--|

Technische Daten:

- | | |
|----------------------------------|--|
| Hinweis: | Zulauf- oder Ablaufregelung durch Drehen des Ventils um die Längsachse |
| Nenndruck: | 250 bar (A)
350 bar (S) |
| Nennstrom: | 115 l/min |
| Gewicht: | 1,6 / 4,9 kg (A/S) |
| Stromregelventil: | FAR1-12.-.-0-.. siehe Massblatt-Nr.: <u>MF-200-121-00</u> |
| Zum Lieferumfang gehören: | DT-10 = Dichtungsträger mit einvulkanisiertem O-Ring (Viton FPM) |