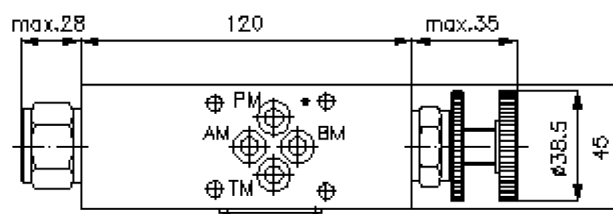
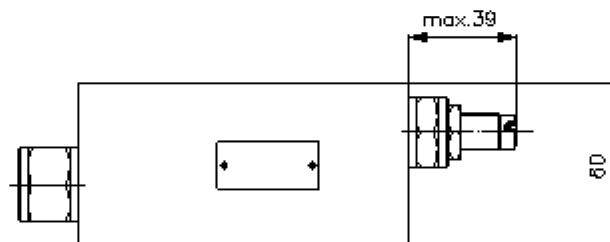
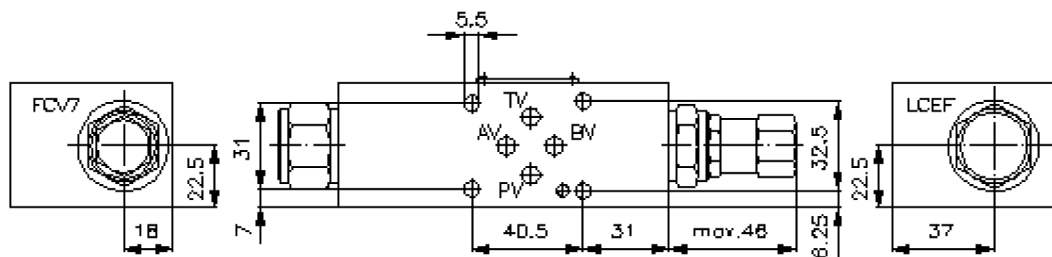
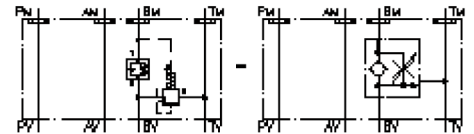


3-Wege-Stromregel-Ventil NG 6 ((Zwischenplatte) in B nach T)

SR3Z-06.-B07./..

IZ-670-200-00

(Änderungen vorbehalten)



3-Wege-Stromregel-Ventil NG 6 ((Zwischenplatte) in B nach T)

SR3Z-06.-B07./..



Motrac Hydraulik GmbH
Siemensring 87 - D-47877 Willich
fon +49-(0)2154-8162.0 - fax +49-(0)2154-8162.499
e-mail info.miw@motracindustries.com
internet www.motracindustries.com

IZ-670-200-00

(Änderungen vorbehalten)



Bestell-Beispiel:

SR3Z - 06A - B 07 C / 20
| | | | | |
A **B** **C** **D** **E** **F**

Typen-Schlüssel:

- | | |
|---|--|
| <p>A Geräteausführung
Stromregelventil
mit Lochbild DIN 24340 Form A
Zwischenplattenbauweise</p> <p>B Baugröße und Werkstoff
06A = Alu (F37)
06S = Stahl (9SMnPb28K bzw. GGG-40)</p> <p>C Ausführungsfunktion
B = in B wirkend (Zulauf)</p> <p>D Drosselventil
07 = FCV7-10.-..</p> | <p>E Einstellart
S = Schraubenspindel
C = Verschlusskappe
K = Handrad</p> <p>F Art der Drosselung
FF = Drossel-Rückschlag-Einschraubventil
10 = Strombereich
20 = Strombereich
40 = Strombereich</p> |
|---|--|

Technische Daten:

- Nenndruck:** 250 bar (A)
350 bar (S)
- Nennstrom:** 45 l/min
- Gewicht:** 1, 1 / 2,1 kg (A/S)
- 2-Wege-Logik-Einschraubventil:** LCEF-10.-A-F-0-100 siehe Massblatt-Nr.: CD-210-101-00
- Drossel-Rückschlag-Ventil:** FCV7-10.-.. siehe Massblatt-Nr.: MF-440-100-00
- Dichtungen:** zum Lieferumfang gehören
4 St. O-Ring 9,25 x 1,78