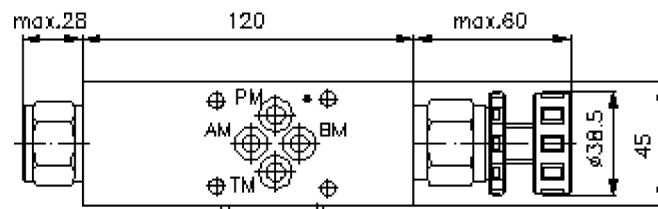
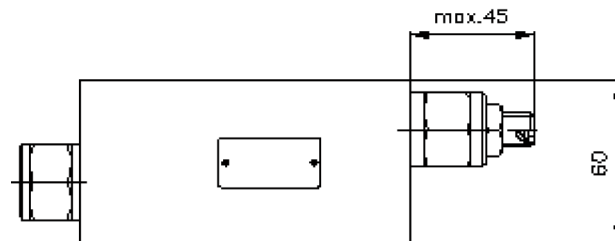
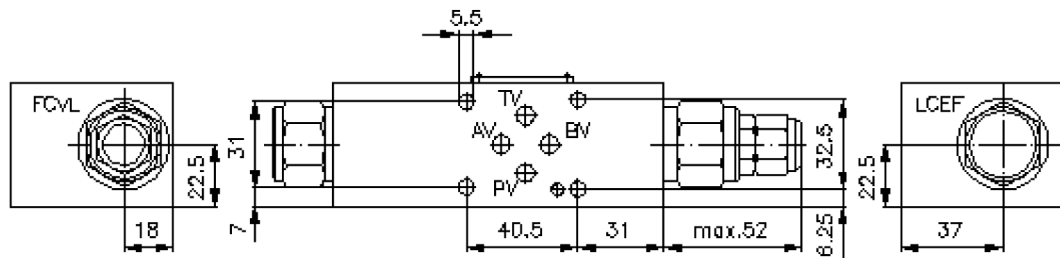
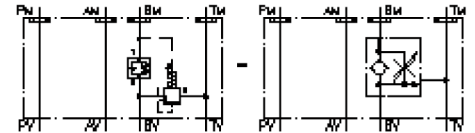


3-Wege-Stromregel-Ventil NG 6 ((Zwischenplatte) in B nach T) SR3Z-06.-BVL.



3-Wege-Stromregel-Ventil NG 6 ((Zwischenplatte) in B nach T)

SR3Z-06.-BVL.



Motrac Hydraulik GmbH
Siemensring 87 - D-47877 Willich
fon +49-(0)2154-8162.0 - fax +49-(0)2154-8162.499
e-mail info.miw@motracindustries.com
internet www.motracindustries.com

IZ-670-250-00

(Änderungen vorbehalten)



Bestell-Beispiel:

SR3Z - 06A - B VL C
| | | | |
A **B** **C** **D** **E**

Typen-Schlüssel:

- | | |
|--|---|
| A Geräteausführung
Stromregelventil
mit Lochbild DIN 24340 Form A
Zwischenplattenbauweise | C Ausführungsfunktion
B = in B wirkend (Zulauf) |
| B Baugrösse und Werkstoff
06A = Alu (F37)
06S = Stahl (9SMnPb28K bzw. GGG-40) | D Drosselventil
VL = FCVL-10.-.. |
| | E Einstellart
S = Schraubenspindel
C = Verschlusskappe
K = Handrad |

Technische Daten:

Nenndruck:	350 bar (S) 250 bar (A)
Nennstrom:	68 l/min
Gewicht:	1, 1 / 2,2 kg (A/S)
2-Wege-Logik- Einschraubventil:	LCEF-10.-A-F-0-100 siehe Massblatt-Nr.: <u>CD-210-101-00</u>
Drossel-Rückschlag- Ventil:	FCVL-10.-.. siehe Massblatt-Nr.: <u>CF-100-101-00</u>
Dichtungen:	zum Lieferumfang gehören 4 St. O-Ring 9,25 x 1,78