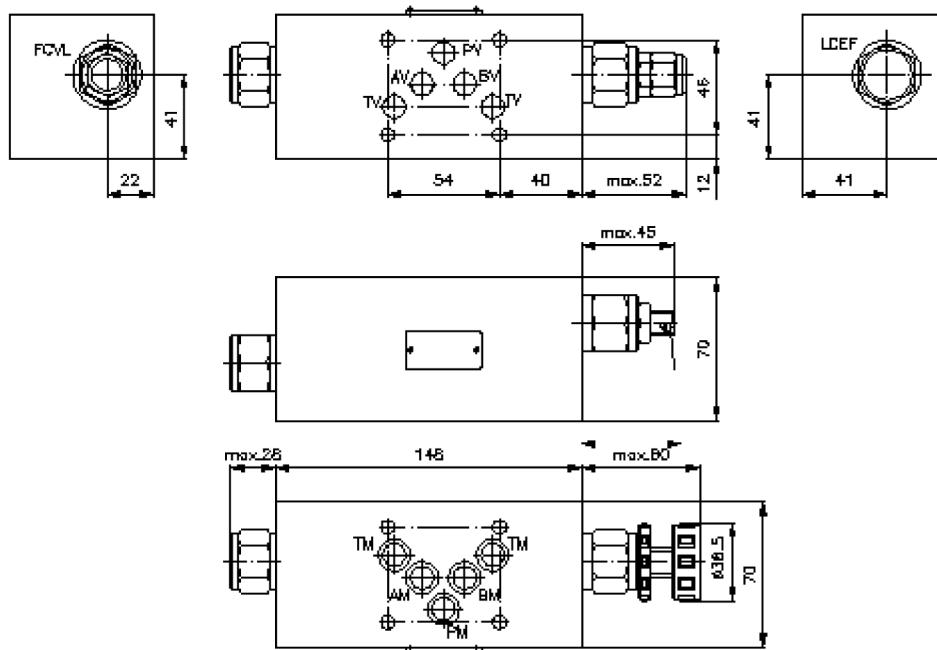
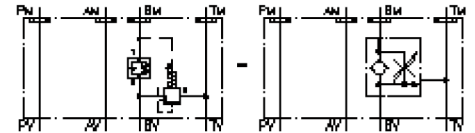


# 3-Wege-Stromregel-Ventil NG 10 ((Zwischenplatte) in B nach T) SR3Z-10.-BVL.

IZ-670-450-00

(Änderungen vorbehalten)



# 3-Wege-Stromregel-Ventil NG 10 ((Zwischenplatte) in B nach T)

SR3Z-10.-BVL.



Motrac Hydraulik GmbH  
Siemensring 87 - D-47877 Willich  
fon +49-(0)2154-8162.0 - fax +49-(0)2154-8162.499  
e-mail info.miw@motracindustries.com  
internet www.motracindustries.com

IZ-670-450-00

(Änderungen vorbehalten)



## Bestell-Beispiel:

SR3Z - 10A - B VL C  
| | | | |  
**A** **B** **C** **D** **E**

## Typen-Schlüssel:

- |  |   |
|--|---|
| <b>A</b> <b>Geräteausführung</b><br>Stromregelventil<br>mit Lochbild DIN 24340 Form A<br>Zwischenplattenbauweise | <b>C</b> <b>Ausführungsfunktion</b><br>B = in B wirkend (Zulauf)                          |
| <b>B</b> <b>Baugröße und Werkstoff</b><br>10A = Alu (F37)<br>10S = Stahl (9SMnPb28K bzw. GGG-40)                 | <b>D</b> <b>Drosselventil</b><br>VL = FCVL-10.-..   |
|  | <b>E</b> <b>Einstellart</b><br>S = Schraubenspindel<br>C = Verschlusskappe<br>K = Handrad |

## Technische Daten:

- Nenndruck:** 350 bar (S)  
250 bar (A)
- Nennstrom:** 68 l/min
- Gewicht:** 2, 2 / 4,2 kg (A/S)
- 2-Wege-Logik-Einschraubventil:** LCEF-10.-A-F-0-100 siehe Massblatt-Nr.: CD-210-101-00
- Drossel-Rückschlag-Ventil:** FCVL-10.-.. siehe Massblatt-Nr.: CF-100-101-00
- Dichtungen:** Zum Lieferumfang gehören  
5 St. O-Ring 12,42 x 1,78