

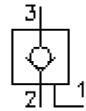
Rückschlag-Einschraub-Ventil (hydraulisch entsperrbar)

SPC2-10.-P-0-...

MC-210-100-00

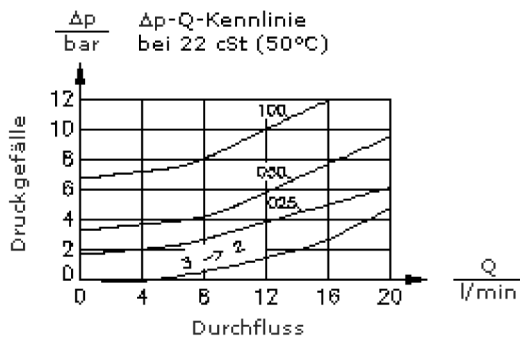
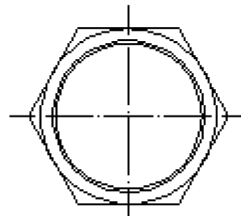
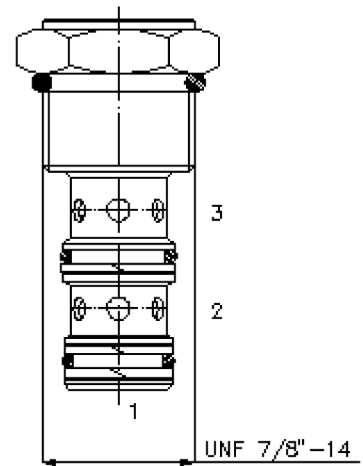
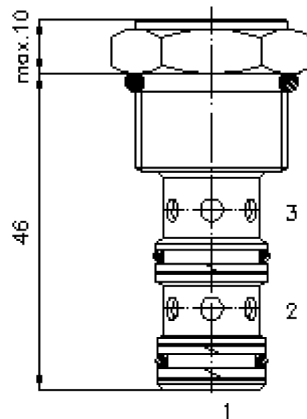
(Änderungen vorbehalten)

FAT-N



SW 1"
(Anzugs-
Drehmoment:
48 - 54 Nm)

Aufnahme-
bohrung
C-10-3
siehe
Massblatt-Nr.:
IK-300-109-00



Rückschlag-Einschraub-Ventil (hydraulisch entsperrbar)

SPC2-10.-P-0-...



Motrac Hydraulik GmbH
Siemensring 87 - D-47877 Willich
fon +49-(0)2154-8162.0 - fax +49-(0)2154-8162.499
e-mail info.miw@motracindustries.com
internet www.motracindustries.com

MC-210-100-00

(Änderungen vorbehalten)

FAT•N

Bestell-Beispiel:

SPC2 - 10N - P - 0 - 050
| | | | |
A **B** **C** **D** **E**

Typen-Schlüssel:

- | | |
|--|--|
| A Geräteausführung
Rückschlag-Ventil
hydraulisch entsperrbar
Öffnungsverhältnis 4 : 1 | C Ausführung
Kegelsitzventil |
| B Baugrösse und Dichtung
10N = Buna (NBR)
10V = Viton (FPM) | D Bauform
0 = Einschraubventil |
| | E Öffnungsdruck
025 = 1,7 bar
050 = 3,4 bar
100 = 6,9 bar |

Technische Daten:

Nenndruck:	210 bar
Nennstrom:	23 l/min
Gewicht:	0,08 kg
Temperaturbereich:	-40°C bis 120°C
Druckmittel:	HL-Hydrauliköl nach DIN 51524 T1 (ISO TC 131)
max. Leckage:	3->2: 5 Tropfen/min bei 22 cSt (50°C) und 210 bar
Dichtung:	wahlweise Buna (NBR) oder Viton (FPM), sowie Teflonstützring (PTFE)
Aufnahmebohrung:	C-10-3 siehe Massblatt-Nr.: IK-300-109-00
Gehäuse:	3LH-10.-B.. siehe Massblatt-Nr.: IH-300-000-00
Dichtungssatz:	SP-MDS-10N-33 (NBR), SP-MDS-10V-33 (FPM)