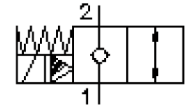


# 2/2-Wege-Magnet-Einschraub-Sitz-Ventil (stromlos geschlossen)

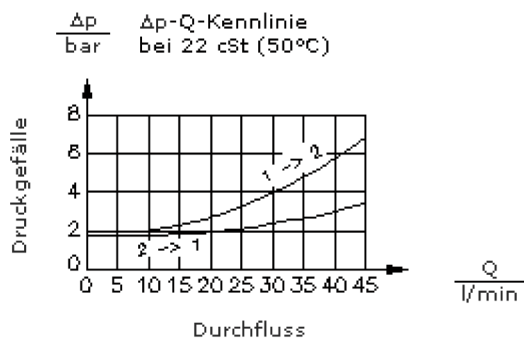
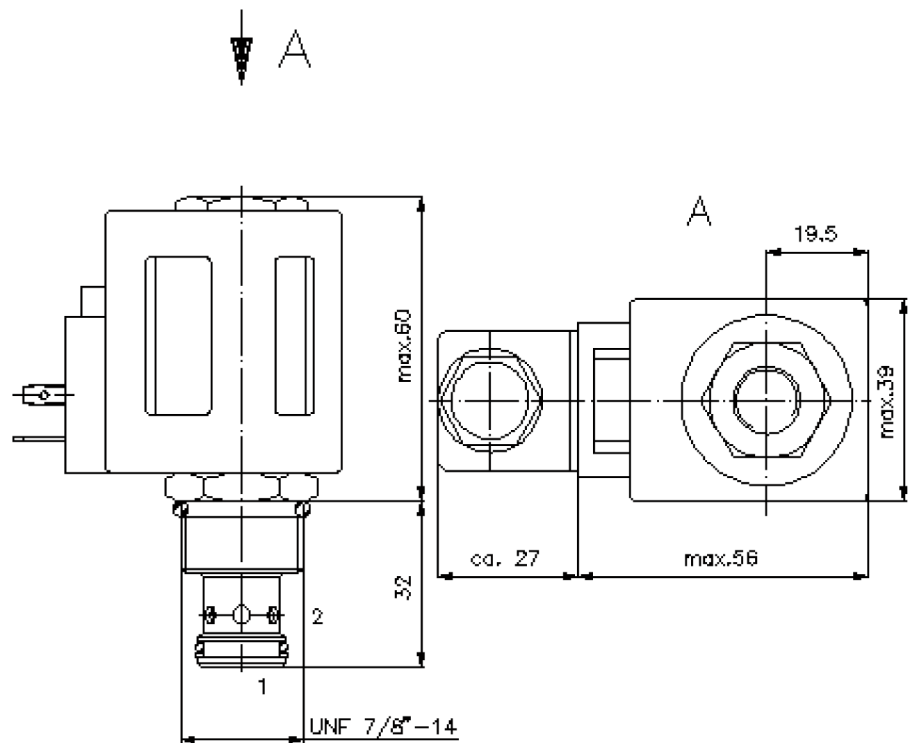
SV13-10.-C-0-.....H



SW 3/4"  
(Anzugs-  
Drehmoment:  
5 - 8 Nm)

SW 1"  
(Anzugs-  
Drehmoment:  
48 - 54 Nm)

Aufnahme-  
bohrung  
C-10-2  
siehe  
Massblatt-Nr.:  
IK-100-109-00



# 2/2-Wege-Magnet-Einschraub-Sitz-Ventil (stromlos geschlossen)

SV13-10.-C-0-.....H



Motrac Hydraulik GmbH  
Siemensring 87 - D-47877 Willich  
fon +49-(0)2154-8162.0 - fax +49-(0)2154-8162.499  
e-mail info.mhw@motracindustries.com  
internet www.motracindustries.com

FAT•N

MS-240-101-00

(Änderungen vorbehalten)

## Bestell-Beispiel:

SV13 - 10N - C - 0 - 024D - G H  
|        |        |        |        |        |        |  
**A**     **B**     **C**     **D**     **E**     **F**     **G**

## Typen-Schlüssel:

### **A** Geräteausführung

Magnet-Ventil  
Kegelsitzventil  
vorgesteuert

### **B** Baugröße und Dichtung

10N = Buna (NBR)  
10V = Viton (FPM)

### **C** Symbolausführung

C = stromlos geschlossen

### **D** Bauform

0 = Einschraubventil

### **E** Versorgungsspannung

Gleichspannung:  
012D = 12V DC  
024D = 24V DC  
Wechselspannung:  
120A = 120V AC  
240A = 240V AC  
andere Spannungen auf Anfrage

### **F** elektrischer Anschluss

G = Stecker nach DIN 43650 andere  
Anschlussarten siehe Massblatt-Nr.: MS-  
010-000-00

### **G** Spule

H = Hochdruck-Ausführung

## Technische Daten:

<b>Nenndruck:</b>	350 bar
<b>Nennstrom:</b>	45 l/min
<b>Gewicht:</b>	0,5 kg
<b>Temperaturbereich:</b>	-40°C bis 100°C
<b>Druckmittel:</b>	HL-Hydrauliköl nach DIN 51524 T1 (ISO TC 131)
<b>max. Leckage:</b>	5 Tropfen/min bei 22 cSt (50°C) und 350 bar
<b>Dichtung:</b>	wahlweise Buna (NBR) oder Viton (FPM), sowie Teflonstützring (PTFE)
<b>Leistungsaufnahme:</b>	26 W
<b>Aufnahmebohrung:</b>	C-10-2 siehe Massblatt-Nr.: <a href="#">IK-100-109-00</a>
<b>Gehäuse:</b>	2LH-10.-B.. siehe Massblatt-Nr.: <a href="#">IH-100-000-00</a>
<b>Dichtungssatz:</b>	SP-MDS-10N-21 (NBR), SP-MDS-10V-21 (FPM)